

# Systemy Operacyjne

## Część II Zarządzanie/Administracja Systemem

### Wykład 3: “Drukowanie”

autor: mgr inż. Andrzej Woźniak

# Rodzaje Drukarek

- Laserowe
- Atramentowe
- Igłowe
- Inne, w tym urządzenia specjalne

# Języki opisu strony

- Hewlett-Packard PCL
- Adobe Postscript
- IBM/Epson ESC

# System Drukowania

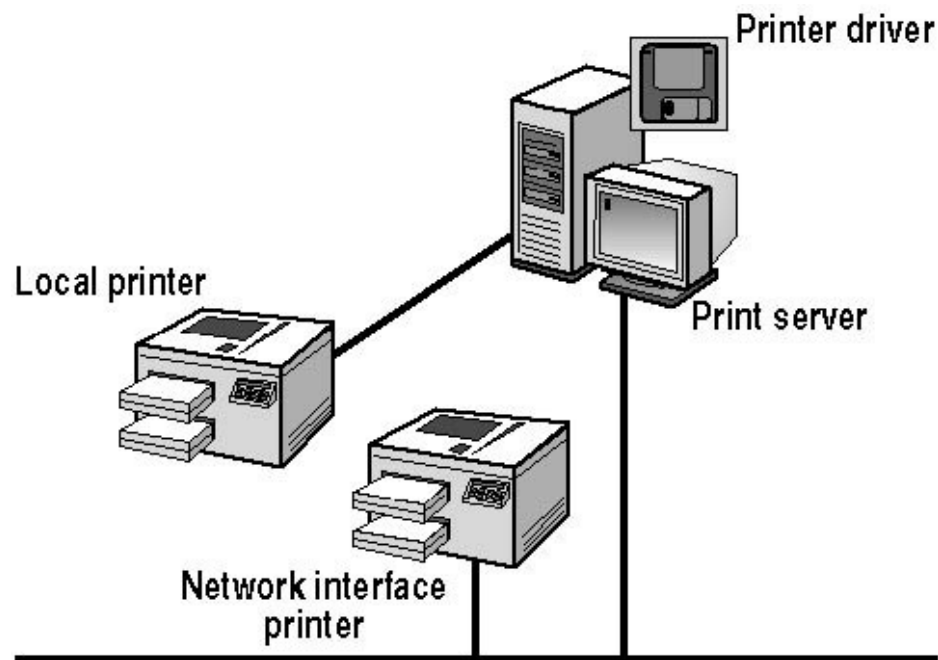
- Drukarka logiczna (Printer Driver)
- Serwer wydruków - Kolejka (Print Server-Spooler)
- Port drukarki (Printer port)
- Urządzenie drukujące (Print Device)

# Topologia

- 1 do 1
- 1 do N (pula drukarek)
- N do 1 (kolejki priorytetowe)
- N do N

# Typy Drukarek

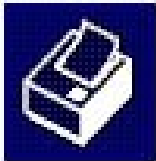
- Lokalne
- Lokalne udostępnione
- Sieciowe



# Instalowanie - Windows

**Add Printer Wizard**

**Local or Network Printer**  
The wizard needs to know which type of printer to set up.




Select the option that describes the printer you want to use:

Local printer attached to this computer

Automatically detect and install my Plug and Play printer

A network printer, or a printer attached to another computer

 To set up a network printer that is not attached to a print server, use the "Local printer" option.

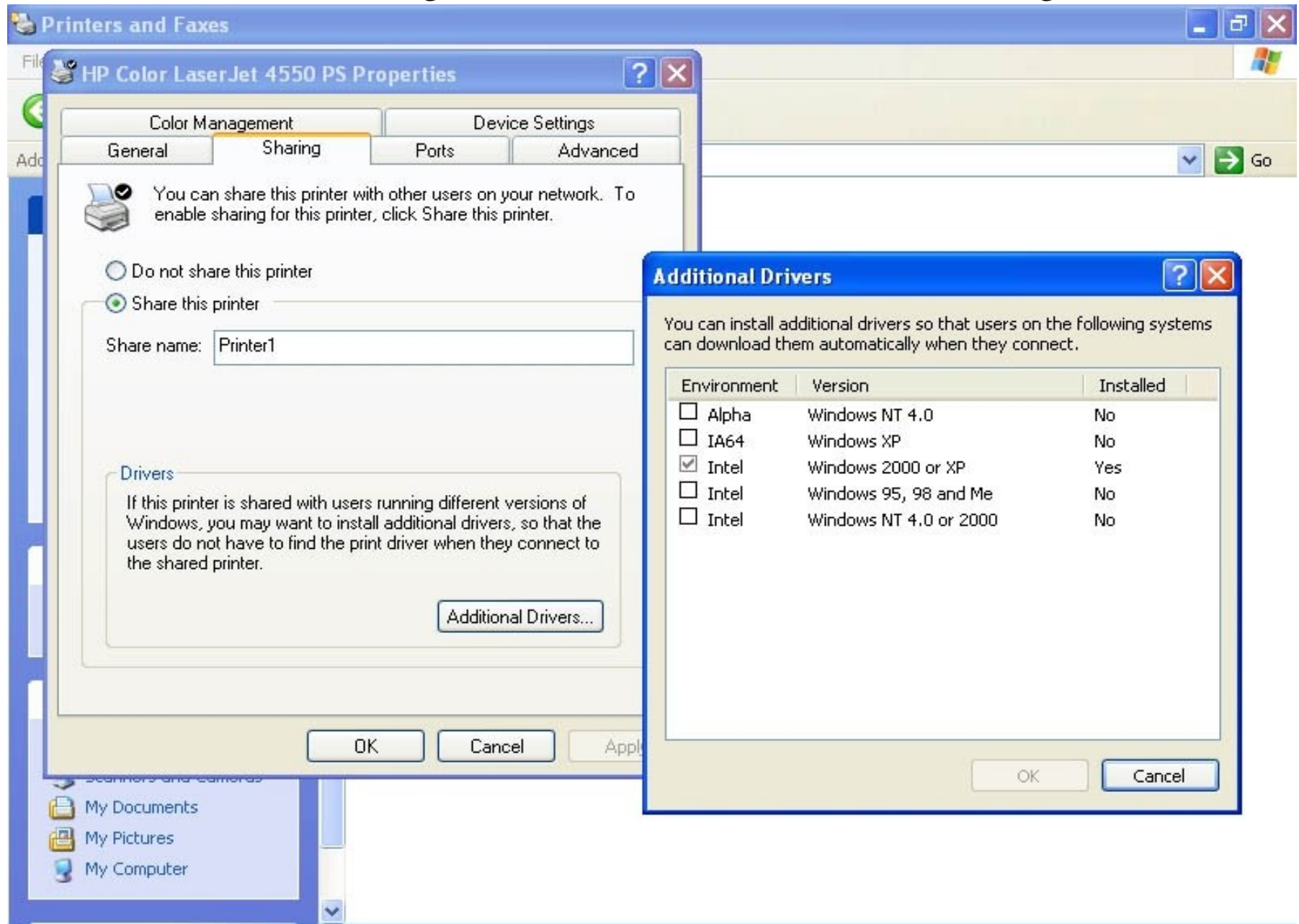
< Back    Next >    Cancel

# Porty Drukarek

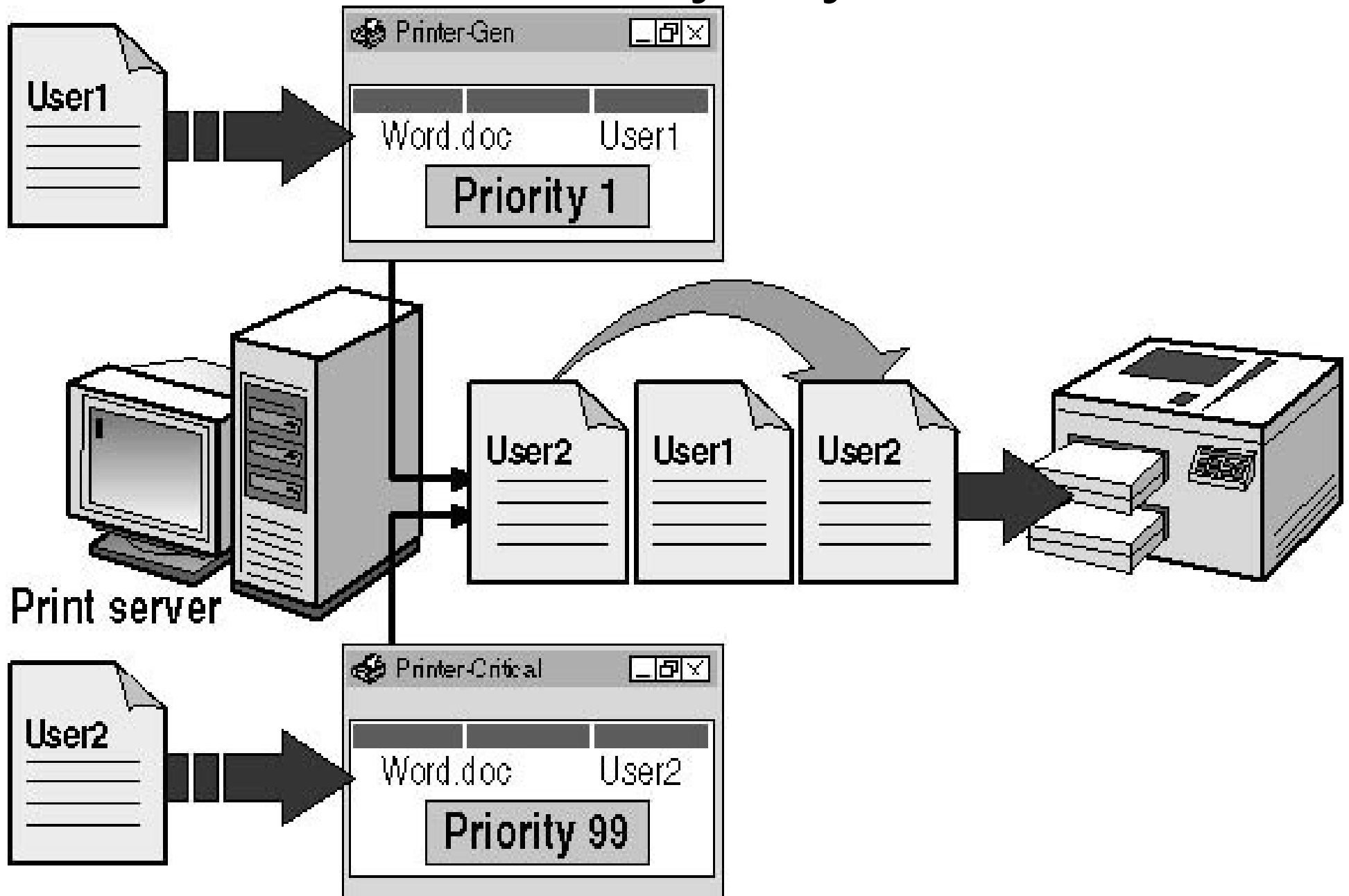
- TCP/IP
- LPR



# Zarządzanie Drukarką



# Priority



# Zarządzanie Serwerem Wydruku

- Formularze
- Porty
- Sterowniki

# Projektowanie systemu drukowania

- Określenie potrzeb użytkowników
- Określenie potrzeb firmy
- Określenie liczby serwerów wydruku
- Określenie lokalizacji drukarek

# Zarządzanie drukarkami

- Przypisywanie formatu papieru do podajnika
- Ustawienia strony rozdzielającej
- Przejmowanie drukarki na własność
- Zatrzymywanie i uruchamianie drukarki
- Ustawianie powiadamiania

# Zarządzanie zadaniami

- Zatrzymywanie, Wznawianie, Przerywania wydruków
- Przekierowywanie zadań
- Zmiana kolejności zadań w kolejce
- Wstrzymywanie i wznawianie zadań
- Ustawianie powiadamiania
- Usuwanie zadań

# Uprawnienia

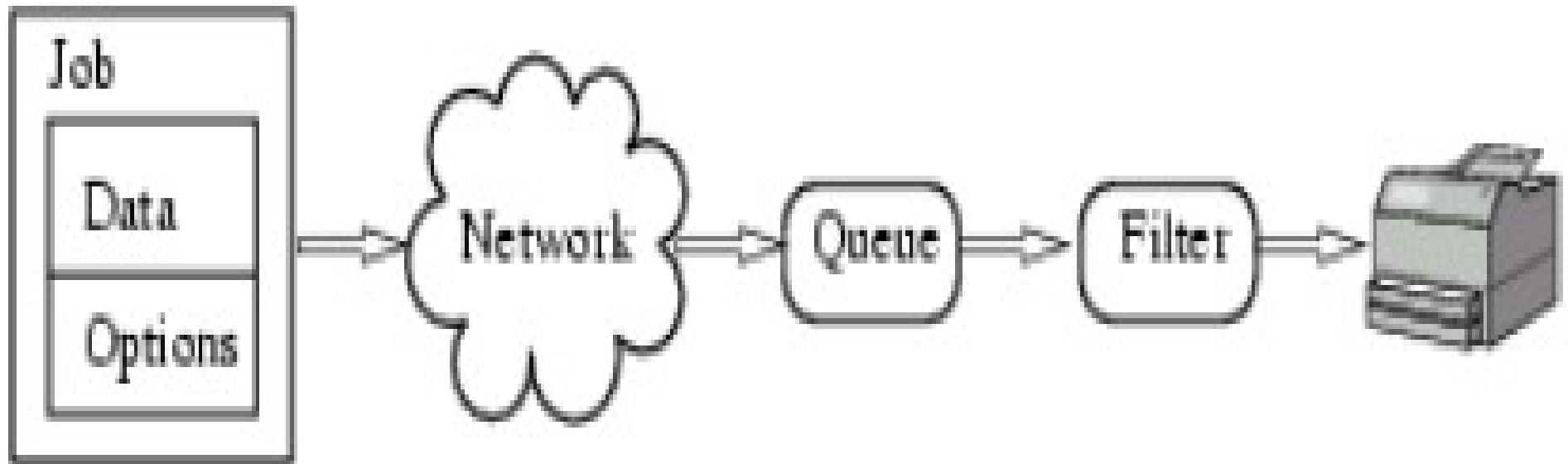
	Permissions		
Capabilities	Print	Manage documents	Manage printers
Print documents	X	X	X
Pause, resume, restart, and cancel the user's own document	X	X	X
Connect to a printer	X	X	X
Control job settings for all documents		X	X
Pause, resume, restart, and cancel all other users' documents		X	X
Cancel all documents			X
Share a printer			X
Change printer properties			X
Delete a printer			X
Change printer permissions			X

# Instalowanie Unix

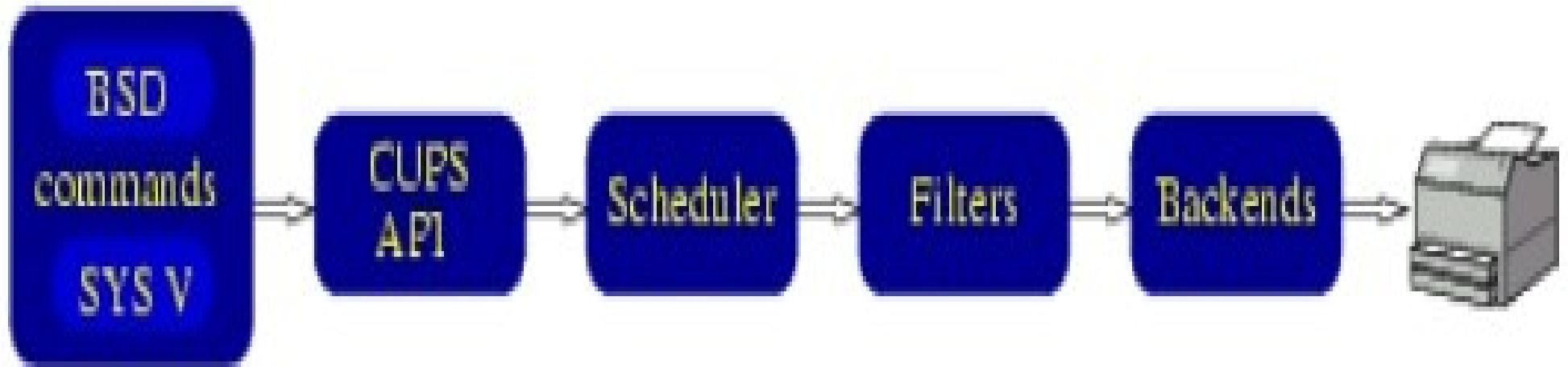
- Berkeley BSD LPD (np. BSD, Linux)
- System V LPD (np. Solaris, SCO)
- CUPS (Common Unix Printing System)



# UNIX LPD



# UNIX CUPS



# \etc\printcap

```
lp|dj|deskjet:\
    :sd=/var/spool/lpd/dj:\
    :mx#0:\
    :lp=/dev/lp0:\
    :if=/var/spool/lpd/dj/filter:\
    :sh:
```